


Sutartiniai žymėjimai

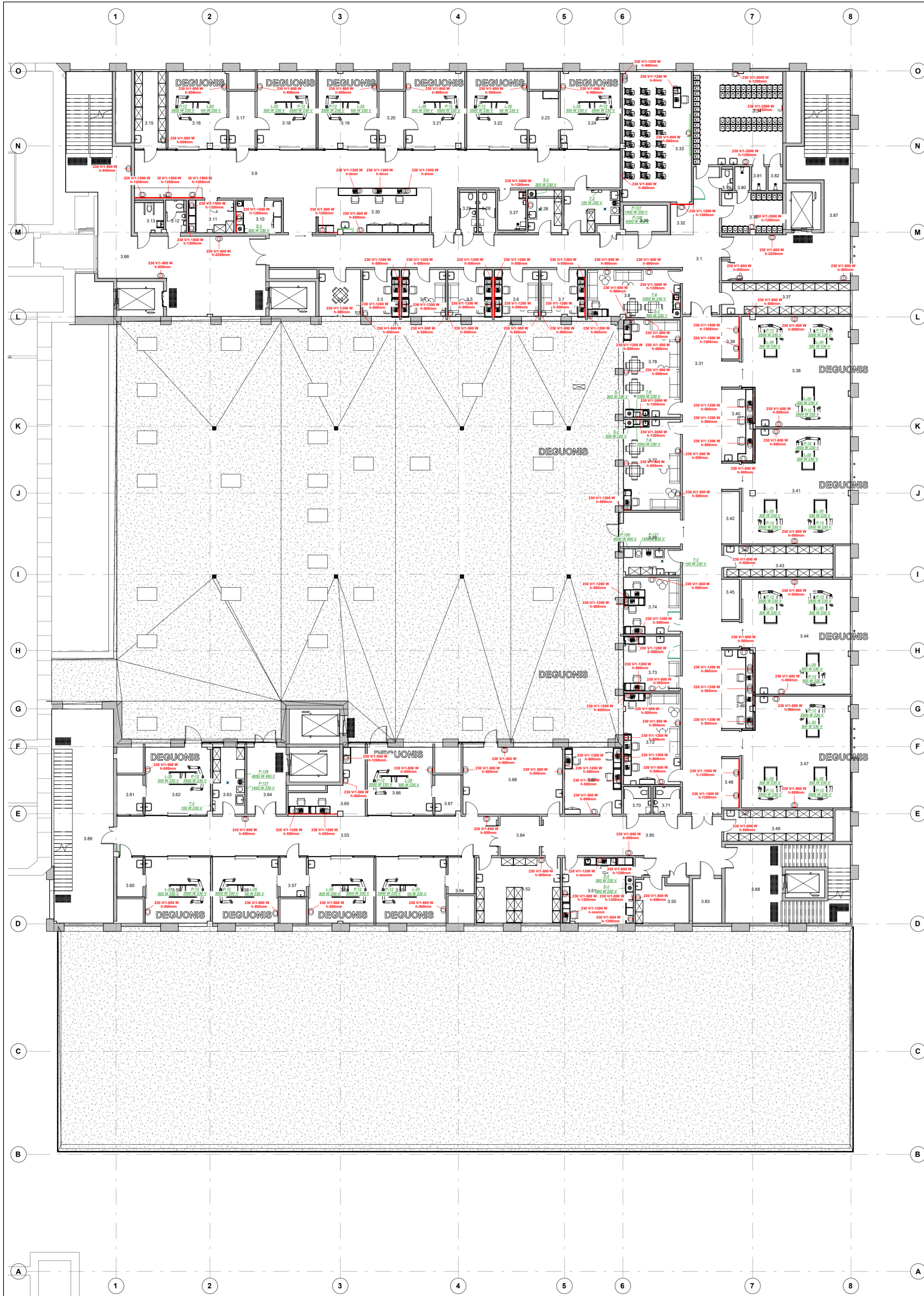
○	1 rozetė
○	2 rozetės
○	3 rozetės
○	4 rozetės
⊞	2xLAN
•	Elektrinis įvadas
○	El. stovėlis 2 rozetės
—	Grindų kanalas el. instaliacijai
—	Lovelis el. instaliacijai
+	Kondensato nuvedimui d=40 mm
×	Taškinis trapas
—	Gyvutukas (valymo inventoriaus patalpoje)
•	Suspausto oro įvadas
⊞	Įėjimo kontrolė
⊞	Įėjimo kontrolė su domofonu

Pastaba:
 1. Elektrinis galingumai (rozetėms, įvadams) nurodyti ant brėžinio. Įrenginių reikalingi pajungimai nurodyti brėžiniuose ir TS dokumente.
 2. Gyvatukai, rankovės ir viduriniai turi būti priimti VN dalyje. Užduotys šiems prietaisams turi būti pateiktos taip pat VN dalyje.

3 aukšto patalpų eksplikacija

NR.	PATALPA	PLOTAS
3.1	Koridorius	106 m ²
3.2	Kabinetas	11 m ²
3.3	Kabinetas	10 m ²
3.4	Kabinetas	12 m ²
3.5	Kabinetas	12 m ²
3.6	Kabinetas	12 m ²
3.7	Kabinetas	12 m ²
3.8	Slaugytojų padėjėjų kab.	25 m ²
3.9	Koridorius	128 m ²
3.10	Vaistų ruošimo ir laikymo pat.	9 m ²
3.11	Med. priemonių ir prietaisų laikymo pat.	8 m ²
3.12	WC	4 m ²
3.13	WC	5 m ²
3.14	Niša	4 m ²
3.15	Patalynė, higienos ir vienkartinės priemonės	14 m ²
3.16	Palata	26 m ²
3.17	Palatos pagalbinė	9 m ²
3.18	Palata	27 m ²
3.19	Palata	26 m ²
3.20	Palatos pagalbinė	8 m ²
3.21	Palata	26 m ²
3.22	Palata	27 m ²
3.23	Palatos pagalbinė	10 m ²
3.24	Palata	27 m ²
3.25	Sanitarinė pat. ir valymo priemonės	13 m ²
3.26	Maisto ruošimo pat.	7 m ²
3.27	Pacientų dušas	7 m ²
3.28	Personalo WC (moterų)	4 m ²
3.29	Personalo WC (vyrų)	4 m ²
3.30	Postas su kraujo tyrimų erdve	30 m ²
3.31	Koridorius	124 m ²
3.32	Niša	4 m ²
3.33	Pasitarimų pat.	52 m ²
3.34	Persirengimo pat.	48 m ²
3.35	Persirengimo pat.	14 m ²
3.36	Komutacinė pat.	7 m ²
3.37	Med. prietaisų laikymo pat.	24 m ²
3.38	Palata	66 m ²
3.39	Niša	4 m ²
3.40	Postas su kraujo tyrimų erdve	13 m ²
3.41	Palata	70 m ²
3.42	Vienkartinė priemonių laikymo niša	5 m ²
3.43	Med. priemonių laikymo pat.	20 m ²
3.44	Palata	69 m ²
3.45	Vienkartinė priemonių laikymo niša	4 m ²
3.46	Postas su kraujo tyrimų erdve	14 m ²
3.47	Palata	68 m ²
3.48	Med. aparatos laikymo niša	5 m ²
3.49	Vaistų laikymo pat.	20 m ²
3.50	Pacientų dušas	13 m ²
3.51	Vaistų ruošimo ir laikymo pat.	27 m ²
3.52	Med. priemonių laikymo pat.	32 m ²
3.53	Koridorius	89 m ²
3.54	Palatos pagalbinė	6 m ²
3.55	Palata	27 m ²
3.56	Palata	25 m ²
3.57	Palatos pagalbinė	6 m ²
3.58	Palata	25 m ²
3.59	Palata	25 m ²
3.60	Palatos pagalbinė	6 m ²
3.61	Palatos pagalbinė	6 m ²
3.62	Palata	26 m ²
3.63	Sanitarinė pat.	12 m ²
3.64	Tambūras	15 m ²
3.65	Postas su kraujo tyrimų erdve	16 m ²
3.66	Palata	26 m ²
3.67	Palatos pagalbinė	6 m ²
3.68	Dekontaminacijos pat.	38 m ²
3.69	Daugiafunkcinis kab.	22 m ²
3.70	Personalo WC (moterų)	4 m ²
3.71	Personalo WC (vyrų)	4 m ²
3.72	Gydytojų kab.	30 m ²
3.73	Daugiafunkcinis kab.	18 m ²
3.74	Kabinetas	19 m ²
3.75	Sanitarinė pat.	9 m ²
3.76	Koridorius	11 m ²
3.77	Slaugytojų kab.	30 m ²
3.78	Slaugytojų kab.	32 m ²
3.79	Personalo WC (moterų)	1 m ²
3.80	Dušas	2 m ²
3.81	Dušas	2 m ²
3.82	Dušas	2 m ²
3.83	Komutacinė pat.	7 m ²
3.84	Koridorius	9 m ²
3.85	Koridorius	50 m ²
3.86	Laiptinė	87 m ²
3.87	Laiptinė	52 m ²
3.88	Laiptinė	26 m ²
3.89	Laiptinė	59 m ²
3.90	Koridorius	9 m ²
Viso:		2165 m ²

0	2023-12	Techninis projektas	
Laida	Išleidimo data	Laidos statusas. Keitimo priežastis (jei taikoma)	
KVAL. PATV. DOK. NR.	 Uor. u. g. 2, 08240 Vilnius Telefonas: +37060979272 El. paštas: info@maspro.lt		STATINIO PROJEKTO PAVADINIMAS Gydymo paskirties pastato Santariškių g. 2, Vilniuje, statybos projektas
36890	PV	M. Mačiulis	STATINIO NR. IR PAVADINIMAS, DOKUMENTO PAVADINIMAS
	PDV	G. Baranuskas	Trečio aukšto technologinis planas - Baldai ir įranga M 1 : 200
KALBOS TRUMP.	STATYTOJAS IR (ARBA) UŽSAKOVAS	DOKUMENTO ŽYMUO	
LT	Vilniaus universiteto Ilgoninė Santaros klinikos* (VULSKP), į. k. 124364561, Santariškių g. 2, LT-08406 Vilnius	22.612096-TP-T.B-04	LAPAS LAPŲ
			1 1




Sutariniai žymėjimai

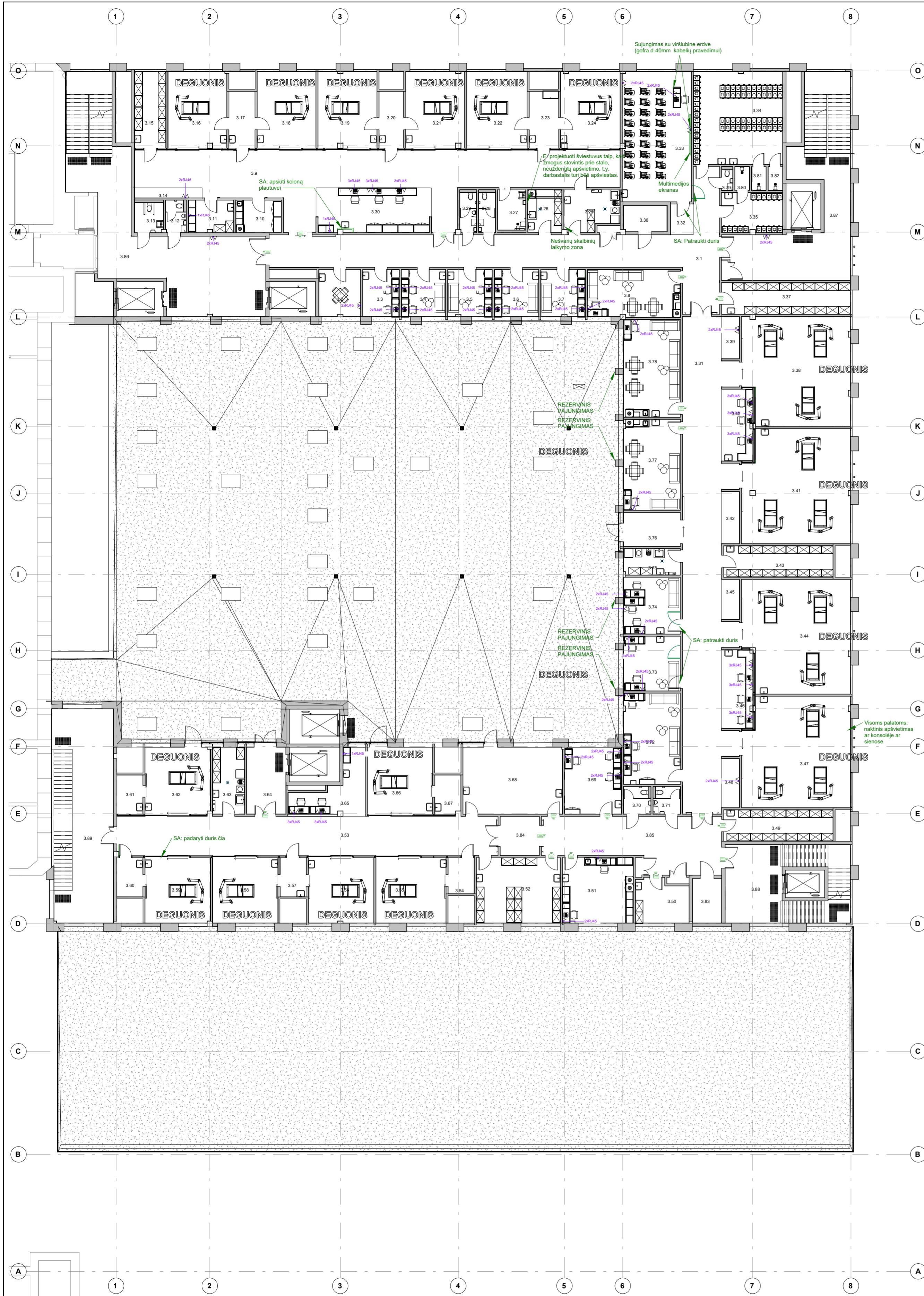
- 1 rozetė
- ⊖ 2 rozetės
- ⊖ 3 rozetės
- ⊖ 4 rozetės
- ⊖ 2xLAN
- Elektros įvadas
- El. stovėlis 2 rozetės
- Grindų kanalas el. instaliacijai
- Lovelis el. instaliacijai
- Kondensato nuvedimui d=40 mm
- × Taškinis trapas
- Gyvatukas (valymo inventoriaus patalpoje)
- Suspausto oro įvadas
- ⊖ Jeigos kontrolė
- ⊖ Jeigos kontrolė su domofonu

Pastaba:
 1. Elektros galingumai (rozetėms, įvadams) nurodyti ant brėžinio. Įrenginių reikalingi pajungimai nurodyti briežniuose ir TS dokumente.
 2. Gyvatukai, rankinės ir vidurairi turi būti priimti VN dalyje. Užduotys šiems prietaisams turi būti pateiktos taip pat VN dalyje.

3 aukšto patalpų eksplikacija

NR.	PATALPA	PLOTAS
3.1	Koridorius	106 m ²
3.2	Kabinetas	11 m ²
3.3	Kabinetas	10 m ²
3.4	Kabinetas	12 m ²
3.5	Kabinetas	12 m ²
3.6	Kabinetas	12 m ²
3.7	Kabinetas	12 m ²
3.8	Slaugytojų padėjėjų kab.	25 m ²
3.9	Koridorius	128 m ²
3.10	Vaistų ruošimo ir laikymo pat.	9 m ²
3.11	Med. priemonių ir prietaisų laikymo pat.	8 m ²
3.12	WC	4 m ²
3.13	WC	5 m ²
3.14	Niša	4 m ²
3.15	Patalynė, higienos ir vienkartinės priemonės	14 m ²
3.16	Palata	26 m ²
3.17	Palatos pagalbinė	9 m ²
3.18	Palata	27 m ²
3.19	Palata	26 m ²
3.20	Palatos pagalbinė	8 m ²
3.21	Palata	26 m ²
3.22	Palata	27 m ²
3.23	Palatos pagalbinė	10 m ²
3.24	Palata	27 m ²
3.25	Sanitarinė pat. ir valymo priemonės	13 m ²
3.26	Maisto ruošimo pat.	7 m ²
3.27	Pacientų dušas	7 m ²
3.28	Personalo WC (moterų)	4 m ²
3.29	Personalo WC (vyrų)	4 m ²
3.30	Postas su kraujo tyrimų erdve	30 m ²
3.31	Koridorius	124 m ²
3.32	Niša	4 m ²
3.33	Pasitarimų pat.	52 m ²
3.34	Persirengimo pat.	48 m ²
3.35	Persirengimo pat.	14 m ²
3.36	Komutacinė pat.	7 m ²
3.37	Med. prietaisų laikymo pat.	24 m ²
3.38	Palata	66 m ²
3.39	Niša	4 m ²
3.40	Postas su kraujo tyrimų erdve	13 m ²
3.41	Palata	70 m ²
3.42	Vienkartinė priemonių laikymo niša	5 m ²
3.43	Med. priemonių laikymo pat.	20 m ²
3.44	Palata	69 m ²
3.45	Vienkartinė priemonių laikymo niša	4 m ²
3.46	Postas su kraujo tyrimų erdve	14 m ²
3.47	Palata	68 m ²
3.48	Med. aparatūros laikymo niša	5 m ²
3.49	Vaistų laikymo pat.	20 m ²
3.50	Pacientų dušas	13 m ²
3.51	Vaistų ruošimo ir laikymo pat.	27 m ²
3.52	Med. priemonių laikymo pat.	32 m ²
3.53	Koridorius	89 m ²
3.54	Palatos pagalbinė	6 m ²
3.55	Palata	27 m ²
3.56	Palata	25 m ²
3.57	Palatos pagalbinė	6 m ²
3.58	Palata	25 m ²
3.59	Palata	25 m ²
3.60	Palatos pagalbinė	6 m ²
3.61	Palatos pagalbinė	6 m ²
3.62	Palata	26 m ²
3.63	Sanitarinė pat.	12 m ²
3.64	Tambūras	15 m ²
3.65	Postas su kraujo tyrimų erdve	16 m ²
3.66	Palata	26 m ²
3.67	Palatos pagalbinė	6 m ²
3.68	Dekontaminacijos pat.	38 m ²
3.69	Daugiafunkcinis kab.	22 m ²
3.70	Personalo WC (moterų)	4 m ²
3.71	Personalo WC (vyrų)	4 m ²
3.72	Gydytojų kab.	30 m ²
3.73	Daugiafunkcinis kab.	18 m ²
3.74	Kabinetas	19 m ²
3.75	Sanitarinė pat.	9 m ²
3.76	Koridorius	11 m ²
3.77	Slaugytojų kab.	30 m ²
3.78	Slaugytojų kab.	32 m ²
3.79	Personalo WC (moterų)	1 m ²
3.80	Dušas	2 m ²
3.81	Dušas	2 m ²
3.82	Dušas	2 m ²
3.83	Komutacinė pat.	7 m ²
3.84	Koridorius	9 m ²
3.85	Koridorius	50 m ²
3.86	Laiptinė	87 m ²
3.87	Laiptinė	52 m ²
3.88	Laiptinė	26 m ²
3.89	Laiptinė	59 m ²
3.90	Koridorius	9 m ²
Viso:		2165 m ²

0	2023-12	Techninis projektas	
Laida	Išleidimo data	Laidos statusas. Keitimo priežastis (jei taikoma)	
KVAL. PATV. DOK. NR.	 Uor. u. g. 2, 08240 Vilnius Telefonas: +37060979272 El. paštas: info@maspro.lt		STATINIO PROJEKTO PAVADINIMAS Gydyamo paskirties pastato Santariškių g. 2, Vilniuje, statybos projektas
36890	PV	M. Mačiulis	STATINIO NR. IR PAVADINIMAS, DOKUMENTO PAVADINIMAS
	PDV	G. Baranuskas	Trečio aukšto technologinis planas - Elektrotechnika M 1 : 200
KALBOS TRUMP.	STATYTOJAS IR (ARBA) UŽSAKOVAS	DOKUMENTO ŽYMUO	
LT	Vilniaus universiteto Igininė Santaros klinika* (VULSK), į. k. 124364561, Santariškių g. 2, LT-08406 Vilnius	LAPAS	LAPŲ
		22.612096-TP-T.B-04-E	1 1




Sutartiniai žymėjimai

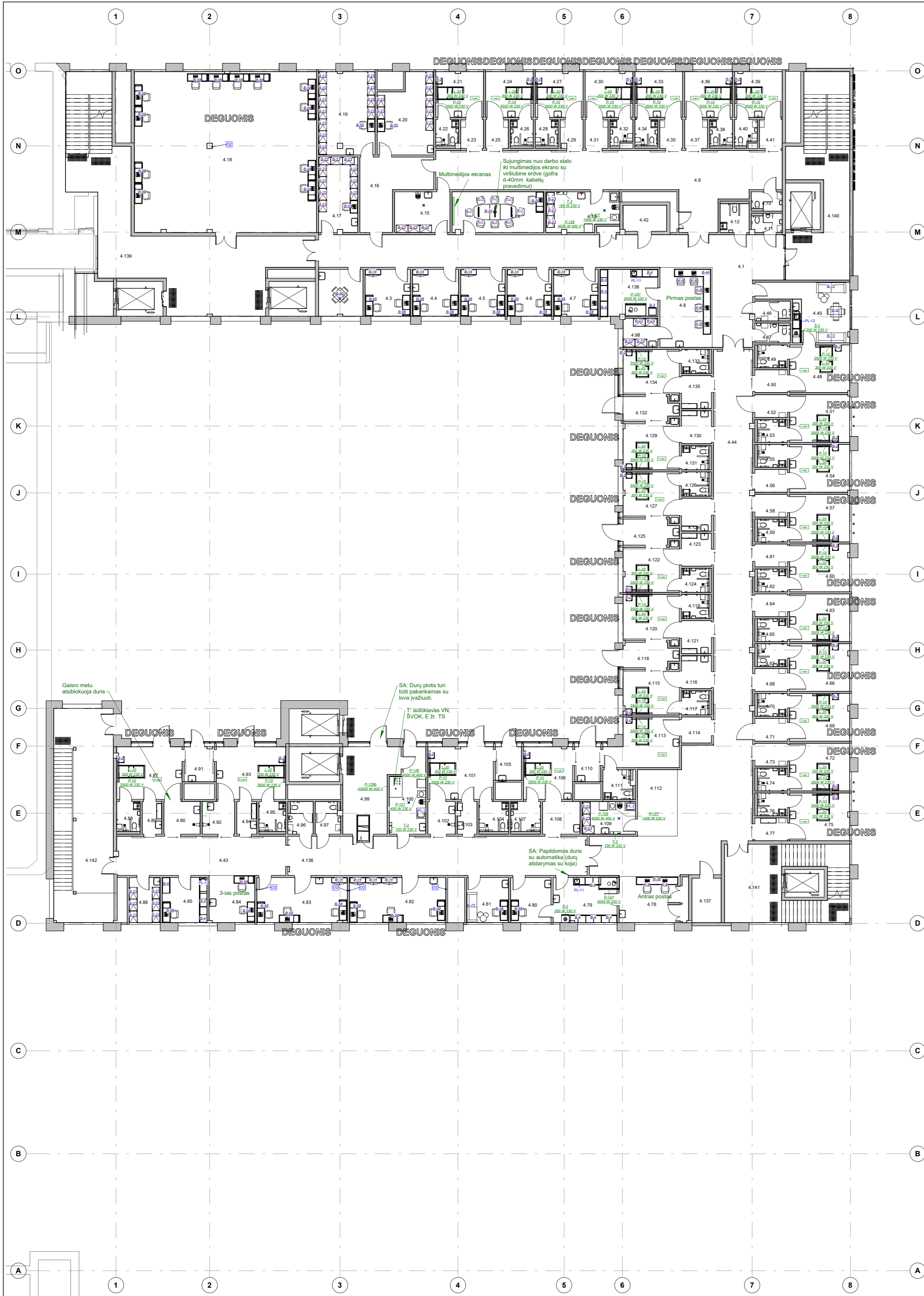
○	1 rozetė
○	2 rozetės
○	3 rozetės
○	4 rozetės
⊞	2xLAN
•	Elektrinis įvadas
○	El. stovėlis 2 rozetės
—	Grindų kanalas el. instaliacijai
—	Lovelis el. instaliacijai
+	Kondensato nuvedimui d=40 mm
×	Taškinis trapas
—	Gyvutukas (valymo inventoriaus patalpoje)
•	Suspausto oro įvadas
□	Įėjimo kontrolė
□	Įėjimo kontrolė su domofonu

Pastaba:
 1. Elektrinis galingumai (rozetės, įvadams) nurodyti ant brėžinio. Įrenginių reikalingi pajungimai nurodyti brėžiniuose ir TS dokumente.
 2. Gyvatukai, rankplovės ir viduriniai turi būti priimti VN dalyje. Užduotys šiems prietaisams turi būti pateiktos taip pat VN dalyje.

3 aukšto patalpų eksplikacija

NR.	PATALPA	PLOTAS
3.1	Koridorius	106 m ²
3.2	Kabinetas	11 m ²
3.3	Kabinetas	10 m ²
3.4	Kabinetas	12 m ²
3.5	Kabinetas	12 m ²
3.6	Kabinetas	12 m ²
3.7	Kabinetas	12 m ²
3.8	Slaugytojų padėjėjų kab.	25 m ²
3.9	Koridorius	128 m ²
3.10	Vaistų ruošimo ir laikymo pat.	9 m ²
3.11	Med. priemonių ir prietaisų laikymo pat.	8 m ²
3.12	WC	4 m ²
3.13	WC	5 m ²
3.14	Niša	4 m ²
3.15	Patalynė, higienos ir vienkartinės priemonės	14 m ²
3.16	Palata	26 m ²
3.17	Palatos pagalbinė	9 m ²
3.18	Palata	27 m ²
3.19	Palata	26 m ²
3.20	Palatos pagalbinė	8 m ²
3.21	Palata	26 m ²
3.22	Palata	27 m ²
3.23	Palatos pagalbinė	10 m ²
3.24	Palata	27 m ²
3.25	Sanitarinė pat. ir valymo priemonės	13 m ²
3.26	Maisto ruošimo pat.	7 m ²
3.27	Pacientų dušas	7 m ²
3.28	Personalo WC (moterų)	4 m ²
3.29	Personalo WC (vyrų)	4 m ²
3.30	Postas su kraujo tyrimų erdve	30 m ²
3.31	Koridorius	124 m ²
3.32	Niša	4 m ²
3.33	Pasitarimų pat.	52 m ²
3.34	Persirengimo pat.	48 m ²
3.35	Persirengimo pat.	14 m ²
3.36	Komutacinė pat.	7 m ²
3.37	Med. prietaisų laikymo pat.	24 m ²
3.38	Palata	66 m ²
3.39	Niša	4 m ²
3.40	Postas su kraujo tyrimų erdve	13 m ²
3.41	Palata	70 m ²
3.42	Vienkartinė priemonių laikymo niša	5 m ²
3.43	Med. priemonių laikymo pat.	20 m ²
3.44	Palata	69 m ²
3.45	Vienkartinė priemonių laikymo niša	4 m ²
3.46	Postas su kraujo tyrimų erdve	14 m ²
3.47	Palata	68 m ²
3.48	Med. aparatūros laikymo niša	5 m ²
3.49	Vaistų laikymo pat.	20 m ²
3.50	Pacientų dušas	13 m ²
3.51	Vaistų ruošimo ir laikymo pat.	27 m ²
3.52	Med. priemonių laikymo pat.	32 m ²
3.53	Koridorius	89 m ²
3.54	Palatos pagalbinė	6 m ²
3.55	Palata	27 m ²
3.56	Palata	25 m ²
3.57	Palatos pagalbinė	6 m ²
3.58	Palata	25 m ²
3.59	Palata	25 m ²
3.60	Palatos pagalbinė	6 m ²
3.61	Palatos pagalbinė	6 m ²
3.62	Palata	26 m ²
3.63	Sanitarinė pat.	12 m ²
3.64	Tambūras	15 m ²
3.65	Postas su kraujo tyrimų erdve	16 m ²
3.66	Palata	26 m ²
3.67	Palatos pagalbinė	6 m ²
3.68	Dekontaminacijos pat.	38 m ²
3.69	Daugiafunkcinis kab.	22 m ²
3.70	Personalo WC (moterų)	4 m ²
3.71	Personalo WC (vyrų)	4 m ²
3.72	Gydytojų kab.	30 m ²
3.73	Daugiafunkcinis kab.	18 m ²
3.74	Kabinetas	19 m ²
3.75	Sanitarinė pat.	9 m ²
3.76	Koridorius	11 m ²
3.77	Slaugytojų kab.	30 m ²
3.78	Slaugytojų kab.	32 m ²
3.79	Personalo WC (moterų)	1 m ²
3.80	Dušas	2 m ²
3.81	Dušas	2 m ²
3.82	Dušas	2 m ²
3.83	Komutacinė pat.	7 m ²
3.84	Koridorius	9 m ²
3.85	Koridorius	50 m ²
3.86	Laiptinė	87 m ²
3.87	Laiptinė	52 m ²
3.88	Laiptinė	26 m ²
3.89	Laiptinė	59 m ²
3.90	Koridorius	9 m ²
Viso:		2165 m ²

0	2023-12	Techninis projektas	
Laida	Išleidimo data	Laidos statusas. Keitimo priežastis (jei taikoma)	
KVAL. PATV. DOK. NR.	 Uor. u. g. 2, 08240 Vilnius Telefonas: +37060979 272 El. paštas: info@maspro.lt		STATINIO PROJEKTO PAVADINIMAS Gydyimo paskirties pastato Santariškių g. 2, Vilniuje, statybos projektas
36890	PV	M. Mačiulis	STATINIO NR. IR PAVADINIMAS, DOKUMENTO PAVADINIMAS
	PDV	G. Baranuskas	Trečio aukšto technologinis planas - Silpnos srovės M 1 : 200
KALBOS TRUMP.	STATYTOJAS IR (ARBA) UŽSAKOVAS VšĮ „Vilniaus universiteto ligoninė Santaros klinikos“ (VULSK), į. k. 124364561, Santariškių g. 2, LT-08406 Vilnius		DOKUMENTO ŽYMUO 22.612096-TP-T.B-04-SS
			LAPAS LAPŲ
			1 1



4 aukšto patalpų eksplikacija

NR.	PATALPA	PLOTAS
4.1	Koridorius	109 m ²
4.2	Kabinetas	12 m ²
4.3	Kabinetas	12 m ²
4.4	Kabinetas	12 m ²
4.5	Kabinetas	12 m ²
4.6	Kabinetas	12 m ²
4.7	Kabinetas	12 m ²
4.8	Postas su pagalbinėmis pat.	24 m ²
4.9	Koridorius	90 m ²
4.10	Personalo WC (moterų)	3 m ²
4.11	Personalo WC (vyrų)	3 m ²
4.12	WC	5 m ²
4.13	Basoninė	16 m ²
4.14	Pasitarimų pat.	22 m ²
4.15	Valymo priemonių ir inventoriaus laikymo patalpa	13 m ²
4.16	Koridorius	22 m ²
4.17	Vaistų laikymo patalpa	17 m ²
4.18	Dokumentų pildymo patalpa	170 m ²
4.19	Medicinos priemonių laikymo patalpa	27 m ²
4.20	Medicinos inventoriaus laikymo patalpa	24 m ²
4.21	Palata	13 m ²
4.22	Dušas su WC	3 m ²
4.23	Priešboksas	4 m ²
4.24	Palata	13 m ²
4.25	Priešboksas	4 m ²
4.26	Dušas su WC	3 m ²
4.27	Palata	13 m ²
4.28	Dušas su WC	3 m ²
4.29	Priešboksas	4 m ²
4.30	Palata	13 m ²
4.31	Priešboksas	4 m ²
4.32	Dušas su WC	3 m ²
4.33	Palata	13 m ²
4.34	Dušas su WC	3 m ²
4.35	Priešboksas	4 m ²
4.36	Palata	13 m ²
4.37	Priešboksas	4 m ²
4.38	Dušas su WC	3 m ²
4.39	Palata	13 m ²
4.40	Dušas su WC	3 m ²
4.41	Priešboksas	4 m ²
4.42	Komutacinė pat.	7 m ²
4.43	Koridorius	38 m ²
4.44	Koridorius	160 m ²
4.45	Personalo poilsio pat.	24 m ²
4.46	Personalo WC (moterų)	4 m ²
4.47	Personalo WC (vyrų)	4 m ²
4.48	Palata	17 m ²
4.49	Dušas su WC	4 m ²
4.50	Priešboksas	4 m ²
4.51	Palata	17 m ²
4.52	Priešboksas	4 m ²
4.53	Dušas su WC	4 m ²
4.54	Palata	17 m ²
4.55	Dušas su WC	4 m ²
4.56	Priešboksas	4 m ²
4.57	Palata	17 m ²
4.58	Priešboksas	4 m ²
4.59	Dušas su WC	4 m ²
4.60	Palata	17 m ²
4.61	Priešboksas	4 m ²
4.62	Dušas su WC	4 m ²
4.63	Palata	17 m ²
4.64	Priešboksas	4 m ²
4.65	Dušas su WC	4 m ²
4.66	Palata	17 m ²
4.67	Dušas su WC	4 m ²
4.68	Priešboksas	4 m ²
4.69	Palata	17 m ²
4.70	Dušas su WC	4 m ²
4.71	Priešboksas	4 m ²


4 aukšto patalpų eksplikacija

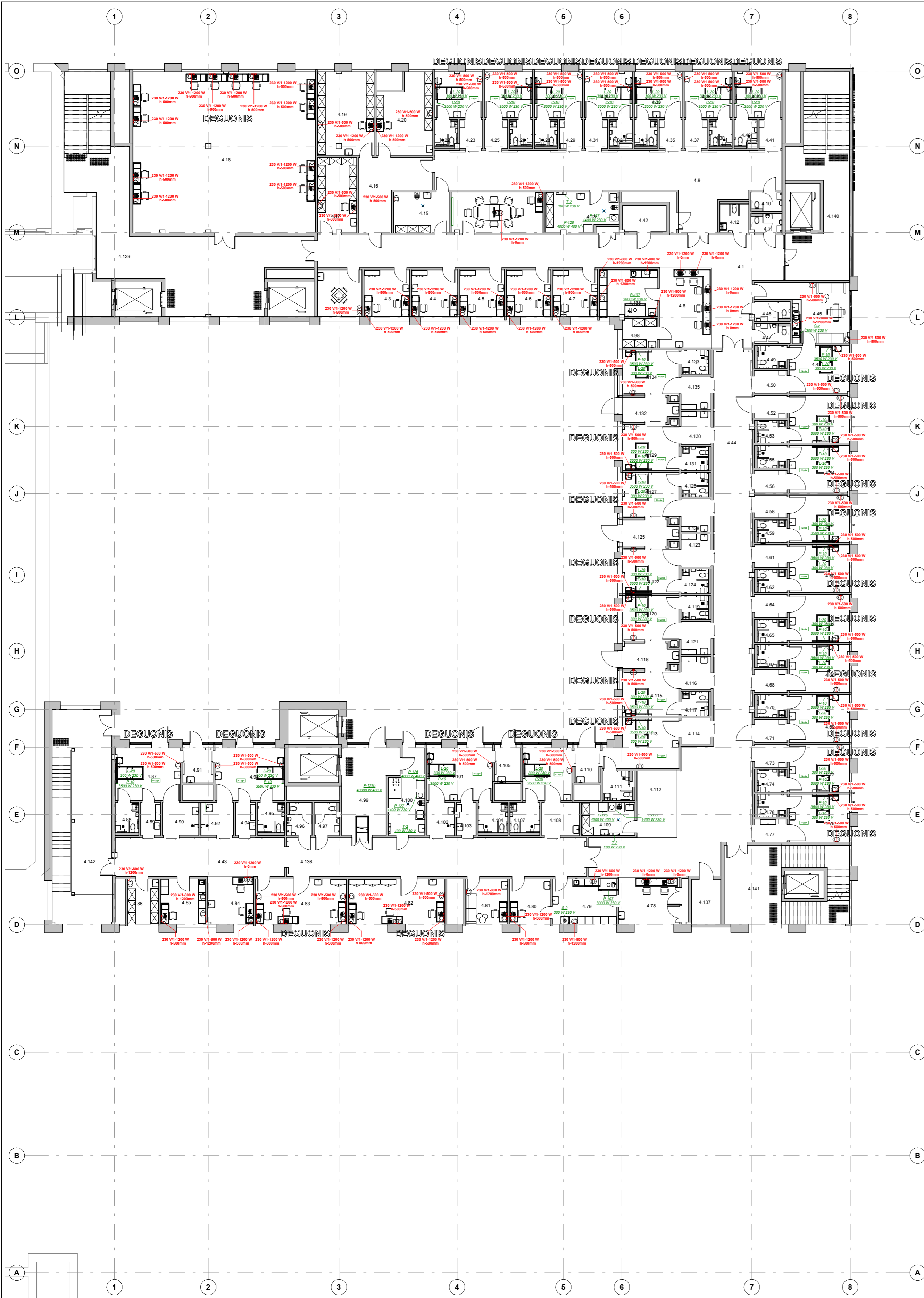
NR.	PATALPA	PLOTAS
4.72	Palata	17 m ²
4.73	Priešboksas	4 m ²
4.74	Dušas su WC	4 m ²
4.75	Palata	17 m ²
4.76	Dušas su WC	4 m ²
4.77	Priešboksas	4 m ²
4.78	Postas	16 m ²
4.79	Procedūrinis	17 m ²
4.80	Dokumentų pildymo patalpa	11 m ²
4.81	Personalo poilsio pat.	11 m ²
4.82	Gydytojų darbo kabinetas / ekstra palata	25 m ²
4.83	Gydytojų darbo kabinetas / ekstra palata	24 m ²
4.84	Postas	12 m ²
4.85	Procedūrinis	12 m ²
4.86	Medicinos priemonių laikymo patalpa	8 m ²
4.87	Palata	20 m ²
4.88	Dušas su WC	4 m ²
4.89	Išėjimo priešboksas	4 m ²
4.90	Išėjimo priešboksas	7 m ²
4.91	Priešboksas	6 m ²
4.92	Išėjimo priešboksas	6 m ²
4.93	Palata	21 m ²
4.94	Išėjimo priešboksas	4 m ²
4.95	Dušas su WC	5 m ²
4.96	Personalo WC (vyrų)	5 m ²
4.97	Personalo WC (moterų)	4 m ²
4.98	Vaistų laikymo pat.	6 m ²
4.99	Koridorius	25 m ²
4.100	Autoklavas	16 m ²
4.101	Palata	20 m ²
4.102	Išėjimo priešboksas	5 m ²
4.103	Išėjimo priešboksas	4 m ²
4.104	Dušas su WC	5 m ²
4.105	Priešboksas	5 m ²
4.106	Palata	15 m ²
4.107	Dušas su WC	5 m ²
4.108	Priešboksas	7 m ²
4.109	Valymo inv.	10 m ²
4.110	Priešboksas	5 m ²
4.111	Dušas su WC	5 m ²
4.112	Transportavimo priemonių zona	15 m ²
4.113	Pagalbinė pat. / ekstra palata	19 m ²
4.114	Priešboksas	5 m ²
4.115	Palata	15 m ²
4.116	Priešboksas	6 m ²
4.117	Dušas su WC	4 m ²
4.118	Priešboksas	7 m ²
4.119	Dušas su WC	4 m ²
4.120	Palata	15 m ²
4.121	Priešboksas	6 m ²
4.122	Palata	15 m ²
4.123	Priešboksas	6 m ²
4.124	Dušas su WC	4 m ²
4.125	Priešboksas	8 m ²
4.126	Dušas su WC	4 m ²
4.127	Palata	15 m ²
4.128	Priešboksas	6 m ²
4.129	Palata	15 m ²
4.130	Priešboksas	6 m ²
4.131	Dušas su WC	4 m ²
4.132	Priešboksas	7 m ²
4.133	Dušas su WC	4 m ²
4.134	Palata	15 m ²
4.135	Priešboksas	6 m ²
4.136	Koridorius	68 m ²
4.137	Komutacinė pat.	7 m ²
4.138	Procedūrinis	16 m ²
4.139	Laiptinė	95 m ²
4.140	Laiptinė	37 m ²
4.141	Laiptinė	26 m ²
4.142	Laiptinė	48 m ²
4.143	Koridorius	6 m ²
4.145	Kabinetas	18 m ²
Viso:		2125 m ²

Sutartiniai žymėjimai

○	1 rozetė
⊙	2 rozetės
⊗	3 rozetės
⊘	4 rozetės
∇	2xLAN
•	Elektros įvadas
○	El. stovėlis 2 rozetės
—	Grindų kanalas el. instaliacijai
—	Lovelis el. intaliacijai
+	Kondensato nuvedimui d-40 mm
+	Taškinis trapas
—	Gyvatukas (valymo inventoriaus patalpoje)
•	Suspausto oro įvadas
⊕	Įėjimo kontrolė
⊕	Įėjimo kontrolė su domofonu

Pastaba:
 1. Elektros galingumai (rozetėms, įvadamams) nurodyti ant brėžinio. Įrenginių reikalingi pajungimai nurodyti brėžiniuose ir TS dokumente.
 2. Gyvatukai, rankplovės ir viduarai turi būti priimti VN dalyje. Užduotys šiems prietaisams turi būti pateiktos taip pat VN dalyje.

0	2024-07	Techninis projektas		
Laida	Išleidimo data	Laidos statusas. Keitimo prie žastis (jei taikoma)		
KVAL. PATV. DOK. NR.	 Ulonų g. 2, 08240 Vilnius Telefonas: +37060979 272 El. paštas: info@maspro.lt		STATINIO PROJEKTO PAVADINIMAS Gydymo paskirties pastato Santariškių g. 2, Vilniuje, statybos projektas	
36890	PV	M. Mačiulis	STATINIO NR. IR PAVADINIMAS, DOKUMENTO PAVADINIMAS	Laida
	PDV	G. Baranauskas	Ketvirta aukšto technologinis planas - Baldai ir įranga	0
			M 1 : 200	
KALBOS TRUMP. LT	STATYTOJAS IR (ARBA) UŽSAKOVAS Vilj. Vilniaus universiteto Igoonė Santaros Klinikos (VULSK), J. k. 124364561, Santariškių g. 2, LT-08406 Vilnius	DOKUMENTO ŽYMUO	22.612096-TP-T-B-05	LAPAS LAPŲ 1 1



4 aukšto patalpų eksplikacija

NR.	PATALPA	PLOTAS
4.1	Koridorius	109 m ²
4.2	Kabinetas	12 m ²
4.3	Kabinetas	12 m ²
4.4	Kabinetas	12 m ²
4.5	Kabinetas	12 m ²
4.6	Kabinetas	12 m ²
4.7	Kabinetas	12 m ²
4.8	Postas su pagalbinėmis pat.	24 m ²
4.9	Koridorius	90 m ²
4.10	Personalo WC (moterų)	3 m ²
4.11	Personalo WC (vyrų)	3 m ²
4.12	WC	5 m ²
4.13	Basoninė	16 m ²
4.14	Pasitarimų pat.	22 m ²
4.15	Valymo priemonių ir inventoriaus laikymo patalpa	13 m ²
4.16	Koridorius	22 m ²
4.17	Vaistų laikymo patalpa	17 m ²
4.18	Dokumentų pildymo patalpa	170 m ²
4.19	Medicinos priemonių laikymo patalpa	27 m ²
4.20	Medicinos inventoriaus laikymo patalpa	24 m ²
4.21	Palata	13 m ²
4.22	Dušas su WC	3 m ²
4.23	Priešboksas	4 m ²
4.24	Palata	13 m ²
4.25	Priešboksas	4 m ²
4.26	Dušas su WC	3 m ²
4.27	Palata	13 m ²
4.28	Dušas su WC	3 m ²
4.29	Priešboksas	4 m ²
4.30	Palata	13 m ²
4.31	Priešboksas	4 m ²
4.32	Dušas su WC	3 m ²
4.33	Palata	13 m ²
4.34	Dušas su WC	3 m ²
4.35	Priešboksas	4 m ²
4.36	Palata	13 m ²
4.37	Priešboksas	4 m ²
4.38	Dušas su WC	3 m ²
4.39	Palata	13 m ²
4.40	Dušas su WC	3 m ²
4.41	Priešboksas	4 m ²
4.42	Komutacinė pat.	7 m ²
4.43	Koridorius	38 m ²
4.44	Koridorius	160 m ²
4.45	Personalo poilsio pat.	24 m ²
4.46	Personalo WC (moterų)	4 m ²
4.47	Personalo WC (vyrų)	4 m ²
4.48	Palata	17 m ²
4.49	Dušas su WC	4 m ²
4.50	Priešboksas	4 m ²
4.51	Palata	17 m ²
4.52	Priešboksas	4 m ²
4.53	Dušas su WC	4 m ²
4.54	Palata	17 m ²
4.55	Dušas su WC	4 m ²
4.56	Priešboksas	4 m ²
4.57	Palata	17 m ²
4.58	Priešboksas	4 m ²
4.59	Dušas su WC	4 m ²
4.60	Palata	17 m ²
4.61	Priešboksas	4 m ²
4.62	Dušas su WC	4 m ²
4.63	Palata	17 m ²
4.64	Priešboksas	4 m ²
4.65	Dušas su WC	4 m ²
4.66	Palata	17 m ²
4.67	Dušas su WC	4 m ²
4.68	Priešboksas	4 m ²
4.69	Palata	17 m ²
4.70	Dušas su WC	4 m ²
4.71	Priešboksas	4 m ²

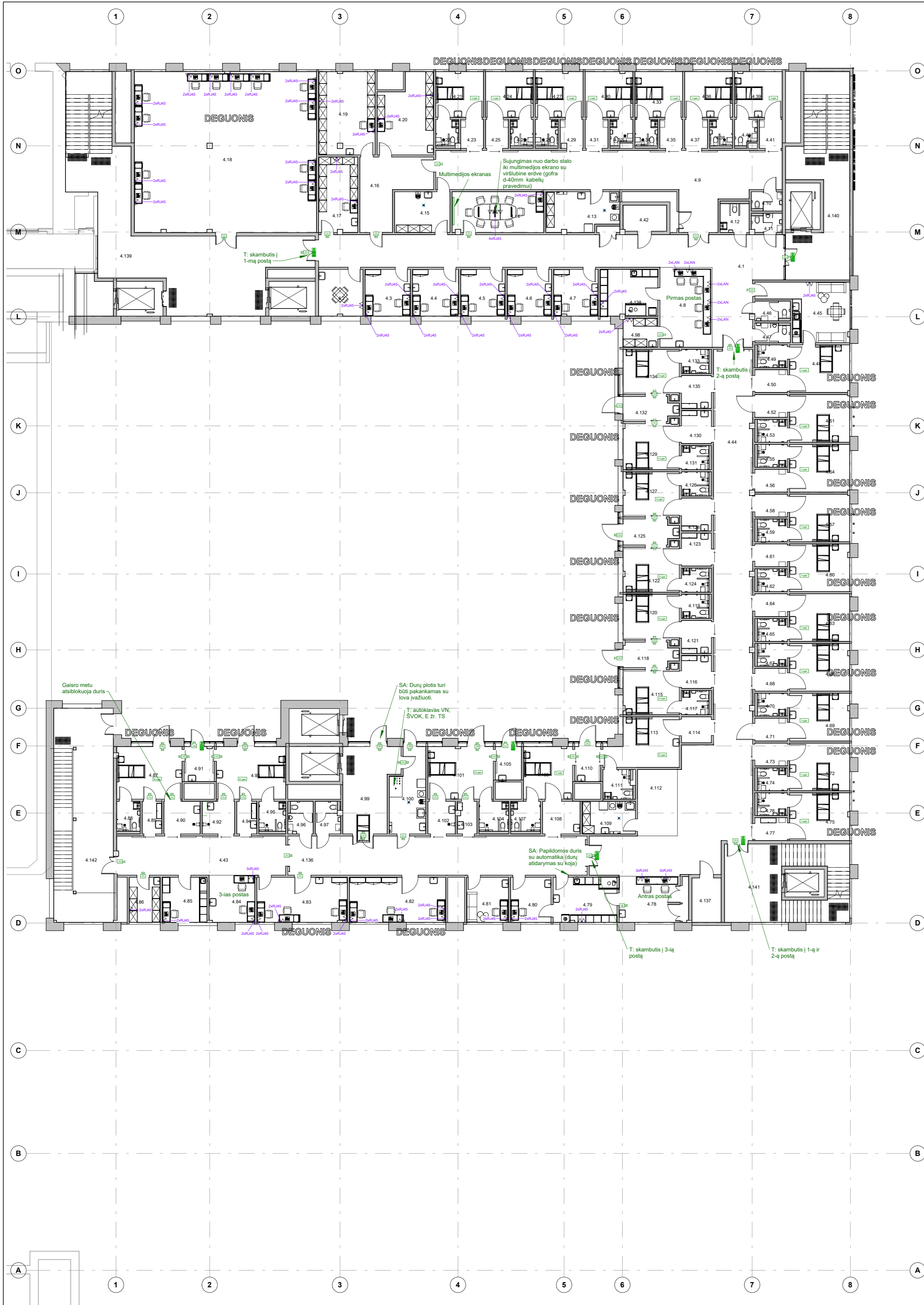
4 aukšto patalpų eksplikacija

NR.	PATALPA	PLOTAS
4.72	Palata	17 m ²
4.73	Priešboksas	4 m ²
4.74	Dušas su WC	4 m ²
4.75	Palata	17 m ²
4.76	Dušas su WC	4 m ²
4.77	Priešboksas	4 m ²
4.78	Postas	16 m ²
4.79	Procedūrinis	17 m ²
4.80	Dokumentų pildymo patalpa	11 m ²
4.81	Personalo poilsio pat.	11 m ²
4.82	Gydytojų darbo kabinetas / ekstra palata	25 m ²
4.83	Gydytojų darbo kabinetas / ekstra palata	24 m ²
4.84	Postas	12 m ²
4.85	Procedūrinis	12 m ²
4.86	Medicinos priemonių laikymo patalpa	8 m ²
4.87	Palata	20 m ²
4.88	Dušas su WC	4 m ²
4.89	Išėjimo priešboksas	4 m ²
4.90	Išėjimo priešboksas	7 m ²
4.91	Priešboksas	6 m ²
4.92	Išėjimo priešboksas	6 m ²
4.93	Palata	21 m ²
4.94	Išėjimo priešboksas	4 m ²
4.95	Dušas su WC	5 m ²
4.96	Personalo WC (vyrų)	5 m ²
4.97	Personalo WC (moterų)	4 m ²
4.98	Vaistų laikymo pat.	6 m ²
4.99	Koridorius	25 m ²
4.100	Autoklavas	16 m ²
4.101	Palata	20 m ²
4.102	Išėjimo priešboksas	5 m ²
4.103	Išėjimo priešboksas	4 m ²
4.104	Dušas su WC	5 m ²
4.105	Priešboksas	5 m ²
4.106	Palata	15 m ²
4.107	Dušas su WC	5 m ²
4.108	Priešboksas	7 m ²
4.109	Valymo inv.	10 m ²
4.110	Priešboksas	5 m ²
4.111	Dušas su WC	5 m ²
4.112	Transportavimo priemonių zona	15 m ²
4.113	Pagalbinė pat. / ekstra palata	19 m ²
4.114	Priešboksas	5 m ²
4.115	Palata	15 m ²
4.116	Priešboksas	6 m ²
4.117	Dušas su WC	4 m ²
4.118	Priešboksas	7 m ²
4.119	Dušas su WC	4 m ²
4.120	Palata	15 m ²
4.121	Priešboksas	6 m ²
4.122	Palata	15 m ²
4.123	Priešboksas	6 m ²
4.124	Dušas su WC	4 m ²
4.125	Priešboksas	8 m ²
4.126	Dušas su WC	4 m ²
4.127	Palata	15 m ²
4.128	Priešboksas	6 m ²
4.129	Palata	15 m ²
4.130	Priešboksas	6 m ²
4.131	Dušas su WC	4 m ²
4.132	Priešboksas	7 m ²
4.133	Dušas su WC	4 m ²
4.134	Palata	15 m ²
4.135	Priešboksas	6 m ²
4.136	Koridorius	68 m ²
4.137	Komutacinė pat.	7 m ²
4.138	Procedūrinis	16 m ²
4.139	Laiptinė	95 m ²
4.140	Laiptinė	37 m ²
4.141	Laiptinė	26 m ²
4.142	Laiptinė	48 m ²
4.143	Koridorius	6 m ²
4.145	Kabinetas	18 m ²
Viso:		2125 m ²

- Sutartiniai žymėjimai
- 1 rozetė
 - ⊙ 2 rozetės
 - ⊕ 3 rozetės
 - ⊕⊕ 4 rozetės
 - ∇ 2xLAN
 - Elektros įvadas
 - El. stovėlis 2 rozetės
 - Grūdų kanalas el. instaliacijai
 - Lovelis el. instaliacijai
 - Kondensato nuvedimui d-40 mm
 - ✦ Taškinis trapas
 - Gyvatukas (valymo inventoriaus patalpoje)
 - Suspausto oro įvadas
 - ⊕ Įėjigos kontrolė
 - ⊕⊕ Įėjigos kontrolė su domofonu

Pastaba:
 1. Elektros galingumai (rozetėms, įvadamams) nurodyti ant brėžinio. Įrenginių reikalingi pajungimai nurodyti brėžiniuose ir TS dokumente.
 2. Gyvatukai, rankplėvės ir viduarai turi būti priimti VN dalyje. Užduotys šiems prietaisams turi būti pateiktos taip pat VN dalyje.

0	2024-07	Techninis projektas		
Laida	Išleidimo data	Laidos statusas. Keitimo prie žastis (jei taikoma)		
KVAL. PATV. DOK. NR.	MASPRO	Ulonų g. 2, 08240 Vilnius Telefonas: +37060979 272 El. paštas: info@maspro.lt	STATINIO PROJEKTO PAVADINIMAS Gydymo paskirties pastato Santariškių g. 2, Vilniuje, statybos projektas	
36890	PV	M. Mačiulis	STATINIO NR. IR PAVADINIMAS, DOKUMENTO PAVADINIMAS	Laida
	PDV	G. Baranauskas	Ketvinto aukšto technologinis planas - Elektrotechnika	0
			M 1 : 200	
KALBOS TRUMP. LT	STATYTOJAS IR (ARBA) UŽSAKOVAS Vilj. Vilniaus universiteto ligoninė Santaros Klinikos (VULSK), J. k. 124364561, Santariškių g. 2, LT-08406 Vilnius	DOKUMENTO ŽYMUO 22.612096-TP-T.B-05-E	LAPAS	LAPŲ
			1	1



4 aukšto patalpų eksplikacija

NR.	PATALPA	PLOTAS
4.1	Koridorius	109 m ²
4.2	Kabinetas	12 m ²
4.3	Kabinetas	12 m ²
4.4	Kabinetas	12 m ²
4.5	Kabinetas	12 m ²
4.6	Kabinetas	12 m ²
4.7	Kabinetas	12 m ²
4.8	Postas su pagalbinėmis pat.	24 m ²
4.9	Koridorius	90 m ²
4.10	Personalo WC (moterų)	3 m ²
4.11	Personalo WC (vyrų)	3 m ²
4.12	WC	5 m ²
4.13	Basoninė	16 m ²
4.14	Pasitarimų pat.	22 m ²
4.15	Valymo priemonių ir inventoriaus laikymo patalpa	13 m ²
4.16	Koridorius	22 m ²
4.17	Vaistų laikymo patalpa	17 m ²
4.18	Dokumentų pildymo patalpa	170 m ²
4.19	Medicinos priemonių laikymo patalpa	27 m ²
4.20	Medicinos inventoriaus laikymo patalpa	24 m ²
4.21	Palata	13 m ²
4.22	Dušas su WC	3 m ²
4.23	Priešboksas	4 m ²
4.24	Palata	13 m ²
4.25	Priešboksas	4 m ²
4.26	Dušas su WC	3 m ²
4.27	Palata	13 m ²
4.28	Dušas su WC	3 m ²
4.29	Priešboksas	4 m ²
4.30	Palata	13 m ²
4.31	Priešboksas	4 m ²
4.32	Dušas su WC	3 m ²
4.33	Palata	13 m ²
4.34	Dušas su WC	3 m ²
4.35	Priešboksas	4 m ²
4.36	Palata	13 m ²
4.37	Priešboksas	4 m ²
4.38	Dušas su WC	3 m ²
4.39	Palata	13 m ²
4.40	Dušas su WC	3 m ²
4.41	Priešboksas	4 m ²
4.42	Komutacinė pat.	7 m ²
4.43	Koridorius	38 m ²
4.44	Koridorius	160 m ²
4.45	Personalo poilsio pat.	24 m ²
4.46	Personalo WC (moterų)	4 m ²
4.47	Personalo WC (vyrų)	4 m ²
4.48	Palata	17 m ²
4.49	Dušas su WC	4 m ²
4.50	Priešboksas	4 m ²
4.51	Palata	17 m ²
4.52	Priešboksas	4 m ²
4.53	Dušas su WC	4 m ²
4.54	Palata	17 m ²
4.55	Dušas su WC	4 m ²
4.56	Priešboksas	4 m ²
4.57	Palata	17 m ²
4.58	Priešboksas	4 m ²
4.59	Dušas su WC	4 m ²
4.60	Palata	17 m ²
4.61	Priešboksas	4 m ²
4.62	Dušas su WC	4 m ²
4.63	Palata	17 m ²
4.64	Priešboksas	4 m ²
4.65	Dušas su WC	4 m ²
4.66	Palata	17 m ²
4.67	Dušas su WC	4 m ²
4.68	Priešboksas	4 m ²
4.69	Palata	17 m ²
4.70	Dušas su WC	4 m ²
4.71	Priešboksas	4 m ²

4 aukšto patalpų eksplikacija

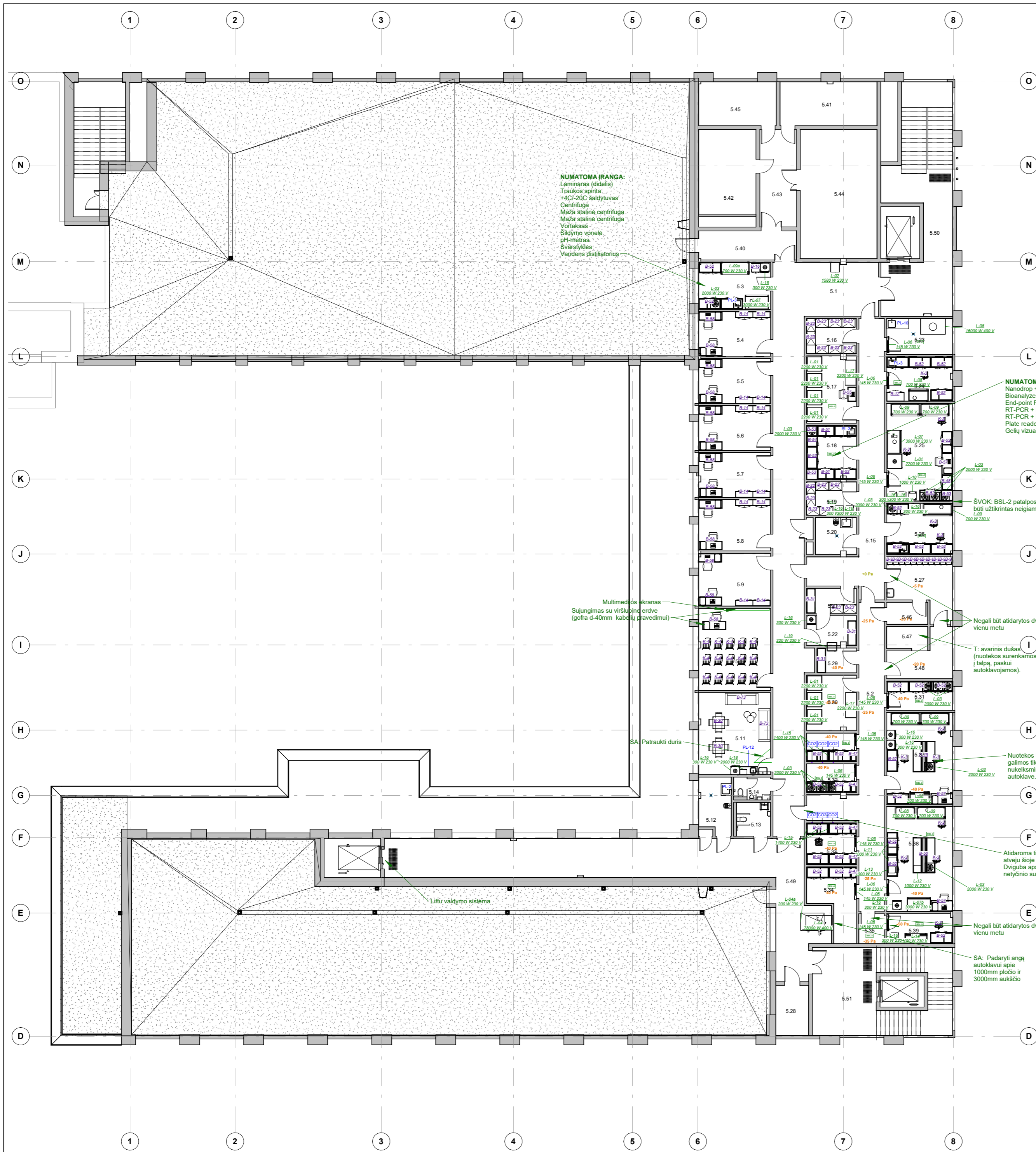
NR.	PATALPA	PLOTAS
4.72	Palata	17 m ²
4.73	Priešboksas	4 m ²
4.74	Dušas su WC	4 m ²
4.75	Palata	17 m ²
4.76	Dušas su WC	4 m ²
4.77	Priešboksas	4 m ²
4.78	Postas	16 m ²
4.79	Procedūrinis	17 m ²
4.80	Dokumentų pildymo patalpa	11 m ²
4.81	Personalo poilsio pat.	11 m ²
4.82	Gydytojų darbo kabinetas / ekstra palata	25 m ²
4.83	Gydytojų darbo kabinetas / ekstra palata	24 m ²
4.84	Postas	12 m ²
4.85	Procedūrinis	12 m ²
4.86	Medicinos priemonių laikymo patalpa	8 m ²
4.87	Palata	20 m ²
4.88	Dušas su WC	4 m ²
4.89	Išėjimo priešboksas	4 m ²
4.90	Išėjimo priešboksas	7 m ²
4.91	Priešboksas	6 m ²
4.92	Išėjimo priešboksas	6 m ²
4.93	Palata	21 m ²
4.94	Išėjimo priešboksas	4 m ²
4.95	Dušas su WC	5 m ²
4.96	Personalo WC (vyrų)	5 m ²
4.97	Personalo WC (moterų)	4 m ²
4.98	Vaistų laikymo pat.	6 m ²
4.99	Koridorius	25 m ²
4.100	Autoklavas	16 m ²
4.101	Palata	20 m ²
4.102	Išėjimo priešboksas	5 m ²
4.103	Išėjimo priešboksas	4 m ²
4.104	Dušas su WC	5 m ²
4.105	Priešboksas	5 m ²
4.106	Palata	15 m ²
4.107	Dušas su WC	5 m ²
4.108	Priešboksas	7 m ²
4.109	Valymo inv.	10 m ²
4.110	Priešboksas	5 m ²
4.111	Dušas su WC	5 m ²
4.112	Transportavimo priemonių zona	15 m ²
4.113	Pagalbinė pat. / ekstra palata	19 m ²
4.114	Priešboksas	5 m ²
4.115	Palata	15 m ²
4.116	Priešboksas	6 m ²
4.117	Dušas su WC	4 m ²
4.118	Priešboksas	7 m ²
4.119	Dušas su WC	4 m ²
4.120	Palata	15 m ²
4.121	Priešboksas	6 m ²
4.122	Palata	15 m ²
4.123	Priešboksas	6 m ²
4.124	Dušas su WC	4 m ²
4.125	Priešboksas	8 m ²
4.126	Dušas su WC	4 m ²
4.127	Palata	15 m ²
4.128	Priešboksas	6 m ²
4.129	Palata	15 m ²
4.130	Priešboksas	6 m ²
4.131	Dušas su WC	4 m ²
4.132	Priešboksas	7 m ²
4.133	Dušas su WC	4 m ²
4.134	Palata	15 m ²
4.135	Priešboksas	6 m ²
4.136	Koridorius	68 m ²
4.137	Komutacinė pat.	7 m ²
4.138	Procedūrinis	16 m ²
4.139	Laiptinė	95 m ²
4.140	Laiptinė	37 m ²
4.141	Laiptinė	26 m ²
4.142	Laiptinė	48 m ²
4.143	Koridorius	6 m ²
4.145	Kabinetas	18 m ²
Viso:		2125 m ²

Sutartiniai žymėjimai

○	1 rozetė
⊙	2 rozetės
⊚	3 rozetės
⊛	4 rozetės
∇	2xLAN
•	Elektros įvadas
○	El. stovėlis 2 rozetės
—	Grindų kanalas el. instaliacijai
—	Lovelis el. intaliacijai
+	Kondensato nuvedimui d-40 mm
+	Taškinis trapas
↔	Gyvatukas (valymo inventoriaus patalpoje)
•	Suspausto oro įvadas
⊚	Įėjigos kontrolė
⊚	Įėjigos kontrolė su domofonu

Pastaba:
 1. Elektros galingumai (rozetėms, įvadams) nurodyti ant brėžinio. Įrenginių reikalingi pajungimai nurodyti brėžiniuose ir TS dokumente.
 2. Gyvatukai, rankplovės ir viduriai turi būti priimti VN dalyje. Užduotys šiems prietaisams turi būti pateiktos taip pat VN dalyje.

0	2024-07	Techninis projektas	
Laida	Išleidimo data	Laidos statusas. Keitimo prie žastis (jei taikoma)	
KVAL. PATV. DOK. NR.	MASPRO	Ulonų g. 2, 08240 Vilnius Telefonas: +37060979 272 El. paštas: info@maspro.lt	STATINIO PROJEKTO PAVADINIMAS Gydymo paskirties pastato Santariškių g. 2, Vilniuje, statybos projektas
36890	PV	M. Mačiulis	STATINIO NR. IR PAVADINIMAS, DOKUMENTO PAVADINIMAS
	PDV	G. Baranaukas	Ketvirtą aukštą technologinis planas - Silpnos srovės
			M 1 : 200
KALBOS TRUMP. LT	STATYTOJAS IR (ARBA) UŽSAKOVAS Vilj. Vilniaus universiteto Igoonė Santaros Klinikos (VULSK), J. k. 124364561, Santariškių g. 2, LT-08406 Vilnius	DOKUMENTO ŽYMUO	LAPAS LAPŲ
		22.612096-TP-T-B-05-SS	1 1



5 aukšto patalpų eksplikacija

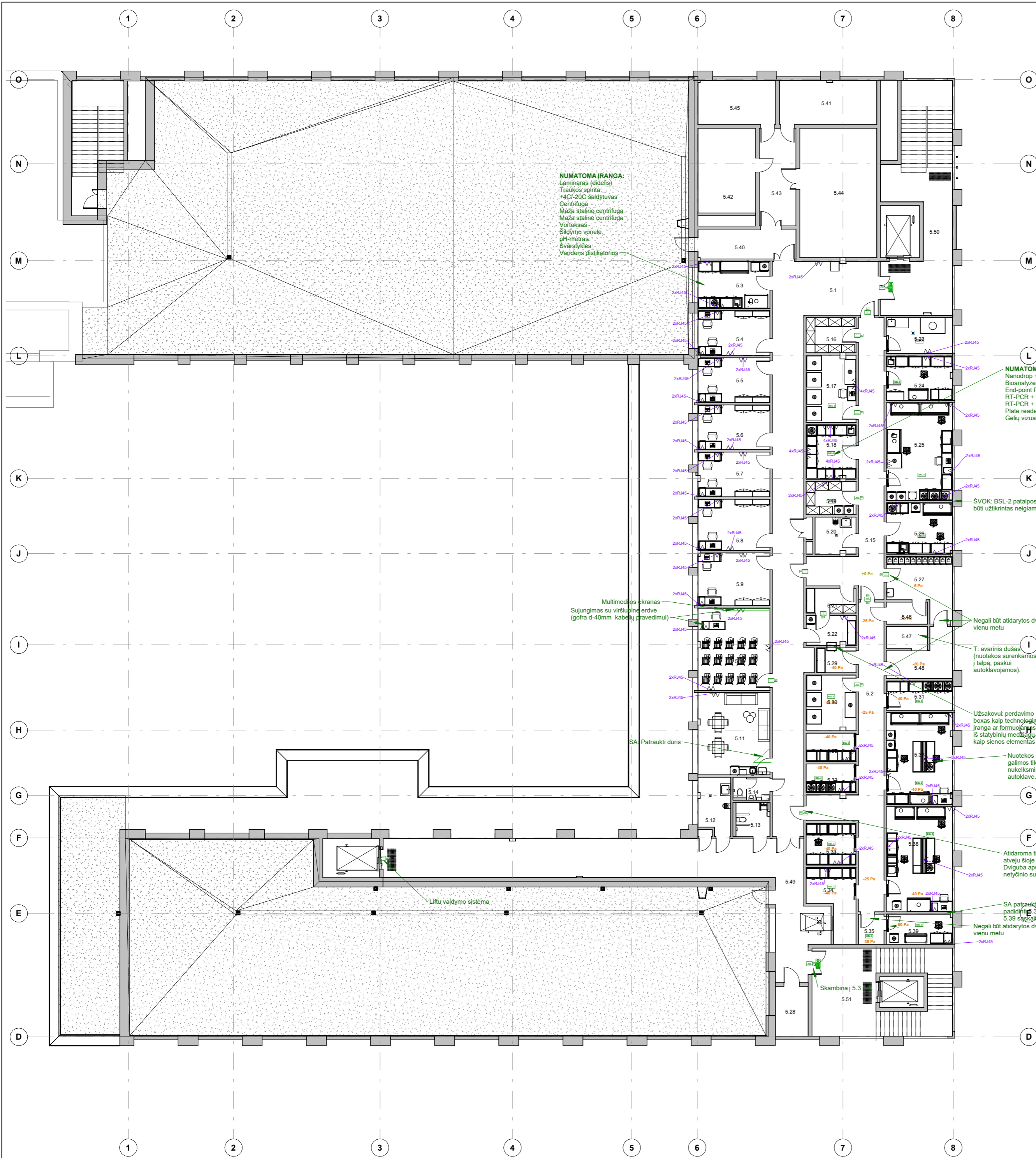
NR.	PATALPA	PLOTAS
5.1	Koridorius	103 m ²
5.2	Koridorius	42 m ²
5.3	Kokybės kontrolės lab.	16 m ²
5.4	Kabinetas	15 m ²
5.5	Kabinetas	15 m ²
5.6	Kabinetas	15 m ²
5.7	Kabinetas	15 m ²
5.8	Kabinetas	17 m ²
5.9	Kabinetas	17 m ²
5.10	Pasitarimų pat.	27 m ²
5.11	Personalo poilsio pat.	27 m ²
5.12	Valymo inv.	8 m ²
5.13	WC	5 m ²
5.14	WC	4 m ²
5.15	Koridorius	40 m ²
5.16	Vienk. priem. laikymo pat.	8 m ²
5.17	Žemų temperatūrų šaldiklių pat.	15 m ²
5.18	Prietaisų lab.	12 m ²
5.19	Reagentų laikymo pat.	8 m ²
5.20	Valymo inv.	7 m ²
5.21	Mėginių priėmimo pat.	6 m ²
5.22	Mėginių perdavimo vieta	7 m ²
5.23	Sterilizacinė	11 m ²
5.24	Terpių ruošimo pat.	13 m ²
5.25	Mėginių apdorojimo lab.	30 m ²
5.26	Nukleorūgščių lab.	16 m ²
5.27	Apsirengimo/nusirengimo pat.	16 m ²
5.28	Komutacinė pat.	7 m ²
5.29	Mėginių priėmimo pat.	5 m ²
5.30	Žemų temperatūrų šaldiklių pat.	13 m ²
5.31	Centrifugavimo pat.	9 m ²
5.32	Centrifugavimo pat.	7 m ²
5.33	Termostatinis kambarys virusų auginimui	10 m ²
5.34	Sterilizacinė	13 m ²
5.35	Šiluzas	4 m ²
5.36	Termostatinis kambarys darbai su nevirusiniais mikroorganizmais	7 m ²
5.37	Pavojingų mėginių apdorojimo lab.	28 m ²
5.38	Diagnostinė lab.	32 m ²
5.39	Laboratorija darbai su retais ir ypatingai pavojingais patogenais	9 m ²
5.40	Koridorius	13 m ²
5.41	UPS'ų pat.	20 m ²
5.42	Komutacinė pat.	22 m ²
5.43	Tambūras	16 m ²
5.44	Serverinė	46 m ²
5.45	Gaisro gesinimo patalpa	16 m ²
5.46	Išėjimo šiluzas	4 m ²
5.47	Atviras dušas	4 m ²
5.48	Apsirengimo/nusirengimo pat.	11 m ²
5.49	Koridorius	94 m ²
5.50	Laiptinė	37 m ²
5.51	Laiptinė	26 m ²
Viso:		965 m²

Sutariniai žymėjimai

○	1 rozetė
⊙	2 rozetės
⊚	3 rozetės
⊛	4 rozetės
⊜	2xLAN
•	Elektros įvadas
○	El. stovėlis 2 rozetės
—	Grindų kanalas el. instaliacijai
—	Lovelis el. intaliacijai
+	Kondensato nuvedimui d-40 mm
×	Taškinis trapas
↔	Gyvatukas (valymo inventoriaus patalpoje)
•	Suspausto oro įvadas
⊞	Jeigos kontrolė
⊞	Jeigos kontrolė su domofonu

Pastaba:
 1. Elektros galingumai (rozetėms, įvadams) nurodyti ant brėžinio. Įrenginių reikalingi pajungimai nurodyti brėžiniuose ir TS dokumente.
 2. Gyvatukai, rankplovės ir viduriniai turi būti priimti VN dalyje. Užduotys šiems prietaisams turi būti pateiktos taip pat VN dalyje.

0	2023-12	Techninis projektas	
Laida	Išleidimo data	Laidos statusas. Keitimo prie žastis (jei taikoma)	
KVAL. PATV. DOK. NR.	MASPRO	Ulonų g. 2, 08240 Vilnius Telefonas: +37060979 272 El. paštas: info@maspro.lt	STATINIO PROJEKTO PAVADINIMAS Gydymo paskirties pastato Santariškių g. 2, Vilniuje, statybos projektas
36890	PV	M. Mačiulis	STATINIO NR. IR PAVADINIMAS, DOKUMENTO PAVADINIMAS
	PDV	G. Baranauskas	Penktos aukšto technologinis planas - Baldai ir įranga
			M 1 : 200
KALBOS TRUMP. LT	STATYTOJAS IR (ARBA) UŽSAKOVAS Vilj. Vilniaus universiteto ligoninė Santaros klinika (VULSK), J. k. 124364561, Santariškių g. 2, LT-08406 Vilnius	DOKUMENTO ŽYMUO 22.612096-TP-T.B-06	LAPAS LAPŲ 1 1



5 aukšto patalpų eksplikacija

NR.	PATALPA	PLOTAS
5.1	Koridorius	103 m ²
5.2	Koridorius	42 m ²
5.3	Kokybės kontrolės lab.	16 m ²
5.4	Kabinetas	15 m ²
5.5	Kabinetas	15 m ²
5.6	Kabinetas	15 m ²
5.7	Kabinetas	15 m ²
5.8	Kabinetas	17 m ²
5.9	Kabinetas	17 m ²
5.10	Pasitarimų pat.	27 m ²
5.11	Personalo poilsio pat.	27 m ²
5.12	Valymo inv.	8 m ²
5.13	WC	5 m ²
5.14	WC	4 m ²
5.15	Koridorius	40 m ²
5.16	Vienk. priem. laikymo pat.	8 m ²
5.17	Žemų temperatūrų šaldiklių pat.	15 m ²
5.18	Prietaisų lab.	12 m ²
5.19	Reagentų laikymo pat.	8 m ²
5.20	Valymo inv.	7 m ²
5.21	Mėginių priėmimo pat.	6 m ²
5.22	Mėginių perdavimo vieta	7 m ²
5.23	Sterilizacinė	11 m ²
5.24	Terpių ruošimo pat.	13 m ²
5.25	Mėginių apdorojimo lab.	30 m ²
5.26	Nukleorūgščių lab.	16 m ²
5.27	Apsirengimo/nusirengimo pat.	16 m ²
5.28	Komutacinė pat.	7 m ²
5.29	Mėginių priėmimo pat.	5 m ²
5.30	Žemų temperatūrų šaldiklių pat.	13 m ²
5.31	Centrifugavimo pat.	9 m ²
5.32	Centrifugavimo pat.	7 m ²
5.33	Termostatinis kambarys virusų auginimui	10 m ²
5.34	Sterilizacinė	13 m ²
5.35	Šiluzas	4 m ²
5.36	Termostatinis kambarys darbui su nevirusiniais mikroorganizmais	7 m ²
5.37	Pavojingų mėginių apdorojimo lab.	28 m ²
5.38	Diagnostinė lab.	32 m ²
5.39	Laboratorija darbui su retais ir ypatingai pavojingais patogenais	9 m ²
5.40	Koridorius	13 m ²
5.41	UPS'ų pat.	20 m ²
5.42	Komutacinė pat.	22 m ²
5.43	Tambūras	16 m ²
5.44	Serverinė	46 m ²
5.45	Gaisro gesinimo patalpa	16 m ²
5.46	Išėjimo šiluzas	4 m ²
5.47	Atviras dušas	4 m ²
5.48	Apsirengimo/nusirengimo pat.	11 m ²
5.49	Koridorius	94 m ²
5.50	Laiptinė	37 m ²
5.51	Laiptinė	26 m ²
Viso:		965 m ²

Sutartiniai žymėjimai

○	1 rozetė
⊖	2 rozetės
⊕	3 rozetės
⊗	4 rozetės
⌘	2xLAN
•	Elektros įvadas
○	El. stovėlis 2 rozetės
—	Grindų kanalas el. instaliacijai
—	Lovelis el. intaliacijai
+	Kondensato nuvedimui d-40 mm
×	Taškinių trapas
—	Gyvatukas (valymo inventoriaus patalpoje)
•	Suspausto oro įvadas
⊞	Įėjimo kontrolė
⊞	Įėjimo kontrolė su domofonu

Pastaba:
 1. Elektros galingumai (rozetėms, įvadamams) nurodyti ant brėžinio. Įrenginių reikalingi pajungimai nurodyti briežniuose ir TS dokumente.
 2. Gyvatukai, rankplovės ir vidurairai turi būti priimti VN dalyje. Užduotys šiems prietaisams turi būti pateiktos taip pat VN dalyje.

0	2023-12	Techninis projektas			
Laida	Išleidimo data	Laidos statusas. Keitimo prie žastis (jei taikoma)			
KVAL. PATV. DOK. NR.	MASPRO	Ulonų g. 2, 08240 Vilnius Telefonas: +37060979 272 El. paštas: info@maspro.lt	STATINIO PROJEKTO PAVADINIMAS Gydymo paskirties pastato Santariškių g. 2, Vilniuje, statybos projektas		
36890	PV	M. Mačiulis	STATINIO NR. IR PAVADINIMAS, DOKUMENTO PAVADINIMAS	LADA	
	PDV	G. Baranauskas	Penkto aukšto technologinis planas - Silpnos srovės		0
			M 1 : 200		
KALBOS TRUMP. LT	STATYTOJAS IR (ARBA) UŽSAKOVAS Vilj. Vilniaus universiteto Igoon4 Santaros Klinikos (VULSK), J. k. 124364561, Santariškių g. 2, LT-08406 Vilnius		DOKUMENTO ŽYMUO 22.612096-TP-T.B-06-SS	LAPAS	LAPŲ
				1	1